

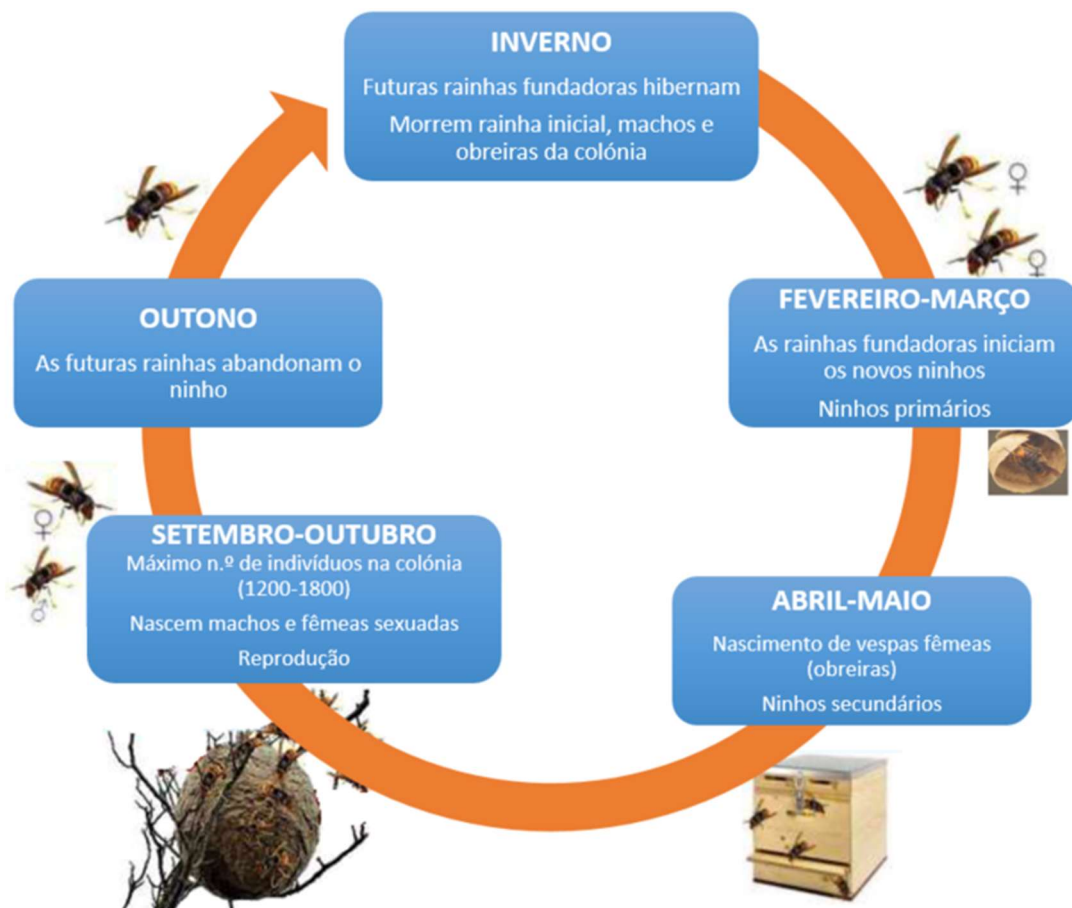
# Vespa-Asiática

(*Vespa velutina*)

Fonte: [www.icnf.pt](http://www.icnf.pt)


A vespa-asiática tal como o nome indica é de origem asiática, tendo sido provavelmente importada acidentalmente numa mercadoria de bens alimentares vindo da Ásia. Em Portugal foi identificada pela 1ª vez em 2011 na região de Viana do Castelo, por entomólogos e apicultores.

Todas as vespas são carnívoras predadoras e por isso alimentam-se de outros insetos. A vespa-asiática é problemática porque alimenta-se das abelhas que produzem mel e causa danos económicos.



A vespa-asiática não é considerada mais perigosa para seres humanos do que qualquer vespa europeia.

Como distinguir a vespa-asiática da vespa-europeia?

		
	<b>Vespa-asiática</b> ( <i>Vespa velutina</i> )	<b>Vespa-europeia</b> ( <i>Vespa crabro</i> )
<b>Patas</b>	Amarelas	Castanhas
<b>Tórax</b>	Muito escuro quase preto	Castanho
<b>Parte superior cabeça</b>	Castanho escuro/preto	Amarela
<b>Obreiras</b>	1,7 a 3,2 cm	1,8 a 2,3 cm

Como identificar o ninho da vespa-asiática?

As vespas-asiáticas podem fazer o ninho em vários tipos de estruturas: árvores, muros, poste de eletricidade, no solo, ou no interior de edifícios abandonados.

	
<b>Ninho primário</b> (5 a 10 cm)	<b>Ninho secundário</b> (60 a 80 cm) (esféricos ou em forma de pêra com uma pequena abertura lateral)

Se vir uma vespa ou um ninho suspeito o que faço?

Qualquer vespa ou ninho suspeito deve ser registado em [STOP Vespa](#). Esta é a plataforma nacional do “Plano de Ação para a

Vigilância e Controlo da Vespa velutina em Portugal” que reúne toda a informação do país. Deve registar a fotografia e o local exato do avistamento, colocando morada completa e dados de contacto. Todos os registos chegam ao município de Vila Franca de Xira, com a rapidez de minutos.

Esta vespa é maior e mais perigosa que as nossas vespas-europeias?

Não. A vespa-asiática não é considerada mais perigosa para seres humanos do que qualquer vespa europeia.

Porque é que devemos alertar e registar no STOP Vespa?

A vespa-asiática alimenta-se das abelhas que produzem mel e causa perdas económicas para a apicultura nacional e para a agricultura.

Quando é que a Câmara Municipal intervém?

A Câmara Municipal só intervém quando se trata de ninho de vespa-asiática confirmado. Quando o registo do STOP Vespa chega à Câmara Municipal com os dados completos (foto, localização exata do avistamento e contactos), é dado início ao procedimento para destruição do ninho.

Quem pode fazer a destruição dos ninhos?

Os ninhos só devem ser destruídos por pessoas com equipamentos próprios e meios corretos para a remoção e destruição. A perturbação ineficaz dos ninhos pode gerar um ataque das vespas e a sua disseminação. E isso é o que não pretendemos.

E se não for possível destruir o ninho?

Há ninhos que estão em locais onde a remoção e destruição não é possível. Não devem ser perturbados para não gerar um ataque das vespas e a sua disseminação.